

# PURITY Steam



## La qualità dell'acqua per la miglior cottura a vapore e al forno

Con PURITY Steam l'acqua di rubinetto, mentre scorre, viene privata in modo selettivo degli ioni di calcio e magnesio mediante uno scambiatore di ioni. Inoltre, il materiale filtrante trattiene i metalli, come ad esempio piombo e rame, e riduce le sostanze dall'odore e sapore sgradevoli. Il flusso elevato e la ridotta perdita di pressione consentono il funzionamento senza difficoltà di sistemi di cottura a vapore combinati e dei forni di maggiori dimensioni.

## I vantaggi per te

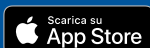
- Ottimizzazione della cottura dei prodotti da forno, del pesce, della carne e delle verdure
- Alta efficacia nella riduzione della formazione di calcare
- Maggiore funzionalità dei finissimi ugelli a vapore
- Impiego del by-pass per l'adattamento specifico forni e apparecchiature a vapore
- Capacità di flusso fino a 500 l/h con perdita di pressione di 1 bar



## App BRITA Professional Filter Service

L'app Filter Service è il tuo assistente ideale. Questo strumento unico e completo stabilisce la tipologia e la capacità adatte al filtro per le tue esigenze specifiche. Fornisce dettagliate linee guida di installazione per i tecnici dell'assistenza, calcola quando le cartucce devono essere sostituite oltre a disporre di molte altre funzioni innovative.

Scaricala gratis su



Oppure visita <https://professional.brita.net/app>

## Tecnologia del sistema di filtrazione

### 1 Prefiltrazione

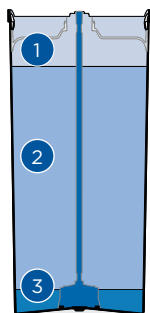
Un vello filtrante all'entrata trattiene le macro impurità e grazie alla distribuzione uniforme dell'acqua consente di sfruttare al meglio l'elemento filtrante collegato a valle, indipendentemente dal flusso dell'acqua e dagli sbalzi di pressione.

### 2 Riduzione della durezza carbonatica

L'elemento filtrante riduce il contenuto in durezza carbonatica per evitare così formazione di calcare. Grazie all'elemento al carbone attivo integrato, vengono ridotti cloro, formazioni di cloro e sostanze organiche.

### 3 Filtrazione fine

Al termine del processo di filtrazione un vello filtrante trattiene le particelle fini.



L'immagine ha solamente lo scopo di illustrare e di descrivere la tecnologia filtrante. Non è in scala.

## Qualità e sicurezza



### Ottima qualità dell'acqua

Qualità dell'acqua straordinaria e costante - priva di sostanze che alterano sapore e odore.

### Elevata sicurezza del prodotto

Per un facile funzionamento e un utilizzo sicuro.

### Semplicità d'utilizzo

Utilizzo semplice e veloce.

La sicurezza alimentare dei sistemi di filtrazione dell'acqua BRITA Professional è controllata e certificata da istituti indipendenti.

**KTW**  
Certificato\*

**ACS**  
conform



\* vale per tutti i materiali a contatto con l'acqua

PURITY Steam	450	600	1200
Tecnologia	decarbonatazione		
Capacità <sup>1</sup> a una durezza carbonatica di 10° dH (posizione del by-pass 1)	3.680 l	5.771 l	10.800 l
Capacità di riferimento	2.754 l	4.734 l	9.521 l
Pressione di esercizio max.	6,9 bar		
Temperatura d'ingresso dell'acqua	4 - 30 °C		
Flusso con perdita di pressione di 1bar	max. 500l/h		
Flusso nominale	max. 120l/h		
Perdita di pressione con flusso nominale	0,36 bar		
Dimensioni (altezza/ diametro)	408 / 249 mm	520 / 249 mm	550 / 288 mm
Peso (secco/ bagnato)	10 / 12 kg	12 / 15 kg	18 / 24 kg
Raccordi (entrata/uscita)	G1" / G3/4"		
Posizione di funzionamento	orizzontale e verticale		
Impiego	utilizzabile a valle di impianti domestici per l'addolcimento dell'acqua		
PURITY Steam	N. articolo		
Filtro nuovo (sistema completo con cartuccia filtrante) con unità di visualizzazione	1002912	1002918	1002923
Filtro nuovo (sistema completo con cartuccia filtrante) senza unità di visualizzazione	1000654	1000245	1000226
Cartuccia filtrante	1000653	1000252	1000231
Accessori	N. articolo		
BRITA FlowMeter 10 - 100	1033041		
BRITA FlowMeter 100 - 700	1033042		
Kit di prova per la durezza carbonatica	710800		

Consultare il nostro listino prezzi per gli appropriati tubi e set di tubi del nostro ampio assortimento FlexConnect e per altri accessori.

#### Note esplicative

<sup>1</sup>Le capacità indicate sono state calcolate e testate sulla base del rapporto tra apparecchiature e applicazioni in uso. A causa di fattori esterni (ad esempio, la qualità variabile dell'acqua non trattata e/o il tipo di apparecchiatura), i dati possono subire variazioni rispetto a quelli indicati.

Come acqua di alimentazione per i sistemi di filtrazione dell'acqua BRITA, deve essere utilizzata esclusivamente acqua potabile.

Per maggiori informazioni, contattare:

**BRITA Italia S.r.l.**

Via Zanica, 19 K | 24050 Grassobbio (BG) | Italia  
Tel.: +39 035 1996-4639 | Fax: +39 035 1996-2256  
professionalitalia@brita.net | www.brita.it

**BRITA Wasser-Filter-Systeme AG**

Gassmatt 6 | 6025 Neudorf / LU | Svizzera  
Tel.: +41 41 932 42-30 | Fax: +41 41 932 42-31  
info-ppd@brita.net | www.brita.ch

**Sede Centrale: BRITA SE**

Heinz-Hankammer-Straße 1 | 65232 Taunusstein | Germania  
Tel.: +49 6128 746-0 | Fax: +49 6128 746-5033  
info@brita.net | www.brita.net

## Programma di riciclo BRITA

La protezione dell'ambiente e il riciclo sono parti della filosofia aziendale di BRITA. Fin dal 1992, abbiamo creato un programma di riciclo per le nostre cartucce filtranti, il primo del settore. Il nostro stabilimento a Taunusstein, in Germania, tratta le cartucce filtranti utilizzate nel settore professionale e in ambito domestico.



Per saperne di più sul programma BRITA Recycling:  
[brita.it/recycling-professional](http://brita.it/recycling-professional)